

Fahrzeugmanagement



AWISTA

Gesellschaft für Abfallwirtschaft und Stadtreinigung mbH

Unternehmensgruppe Stadtwerke Düsseldorf AG



Wird Ihr Tagesgeschäft durch Verwaltungsaufgaben belastet, die mit Ihrer Dienstleistung eigentlich nichts zu tun haben?



Haben Sie das Gefühl, Dinge beurteilen zu müssen, die Sie lieber Fachleuten überlassen würden?

Wünschen Sie sich das „Rundumsorglos-Paket“, das heißt **einen** kompetenten Ansprechpartner für alles rund um Ihren Fuhrpark?



Dann haben Sie mit dem **AWISTA Fuhrparkmanagement** den richtigen Partner gefunden und können sich auf Ihre Kernkompetenzen konzentrieren.





AWISTA bietet Ihnen – als Betreiber eines eigenen Fuhrparks von 400 Fahrzeugen und Betreuer eines Gesamtfuhrparks von 1.800 Fahrzeugen (vom PKW bis zum Spezialfahrzeug) – ein umfassendes, in Jahrzehnten gewachsenes Know-how im Fuhrparkmanagement. Bei Reparatur und Wartung steht Ihnen unsere Werkstatt mit modernster Ausstattung zur Verfügung.

Wir sind nach **DIN EN ISO 9001 zertifiziert und garantieren Ihnen mit unserem Team rasche, zuverlässige und kompetente Beratung und Ausführung.**



Einblick verschafft Überblick

Sie erhalten:

- die detaillierte Abbildung Ihrer Fuhrparkstruktur analog zur existierenden Unternehmensorganisation
- die Auswertung aller angefallenen Kosten je Kostenart wie z. B. Kraftstoffkosten, Reparaturkosten usw.
- die Dokumentation aller statistisch erfassten Kosten
- den Überblick über einzelne Fahrzeughistorien inkl. aller Kosten unter Berücksichtigung organisatorischer Änderungen, z. B. Wechsel der Kostenstelle oder des Fahrers



Unsere Serviceleistungen

Beschaffung von Fahrzeugen

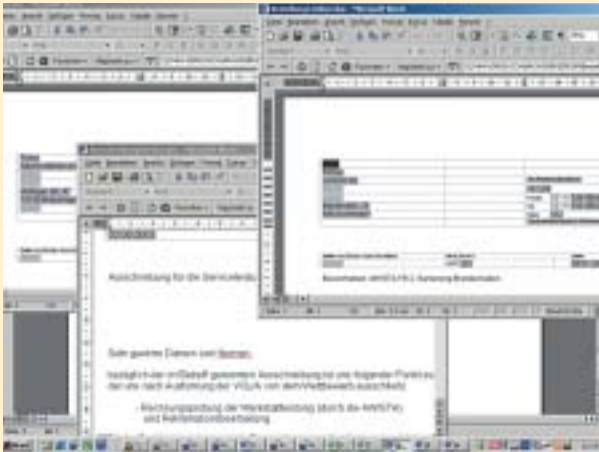
Fachliche und technische Beratung von der Bedarfsermittlung, Leistungsbeschreibung, Lieferterminkontrolle über die Abnahme sowie Anmeldung des Fahrzeuges bis zur Fahrzeugübergabe nach Vorgabe Ihres Unternehmens (z. B. Ausschreibungen europaweit usw.)

- Pkw
 - Standard
 - Sonderanfertigungen/Einbauten/Umbauten
- Lkw
 - Standard
 - Sonderanfertigungen
 - Aufbauten
 - Kanalreinigungsfahrzeuge
 - Kranfahrzeuge
 - schwere Maschinen und Geräte für den Straßen- und Landschaftsbau
 - Winterdienstgeräte



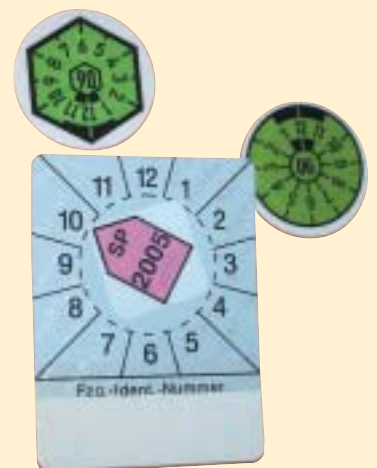
Garantie und Kulanz

- Meldung und Bearbeitung von Garantiefällen beim Hersteller oder Lieferanten
- Verhandlungen über Kulanzansprüche
- erforderliche Ersatzgestellungen
- Schriftverkehr mit Herstellern und Lieferanten
- Terminabsprachen



Untersuchungen

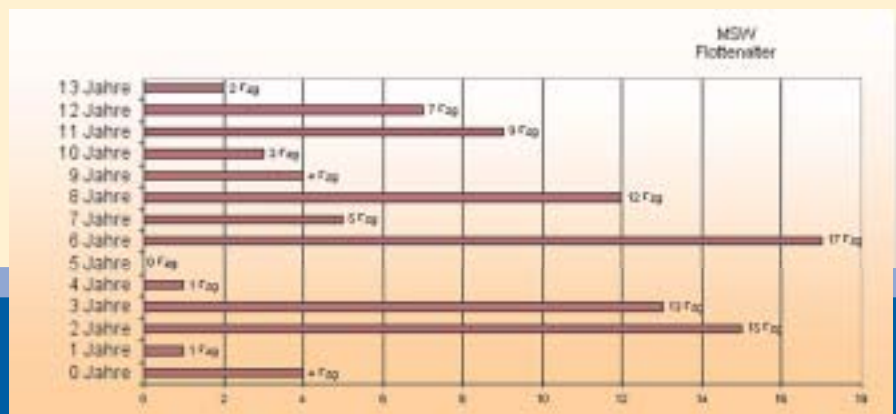
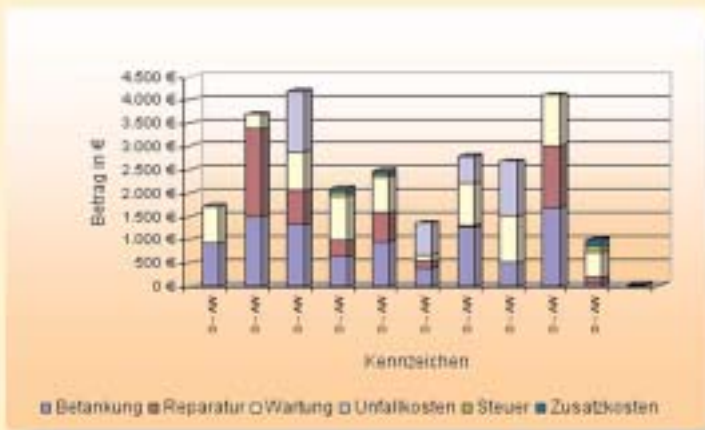
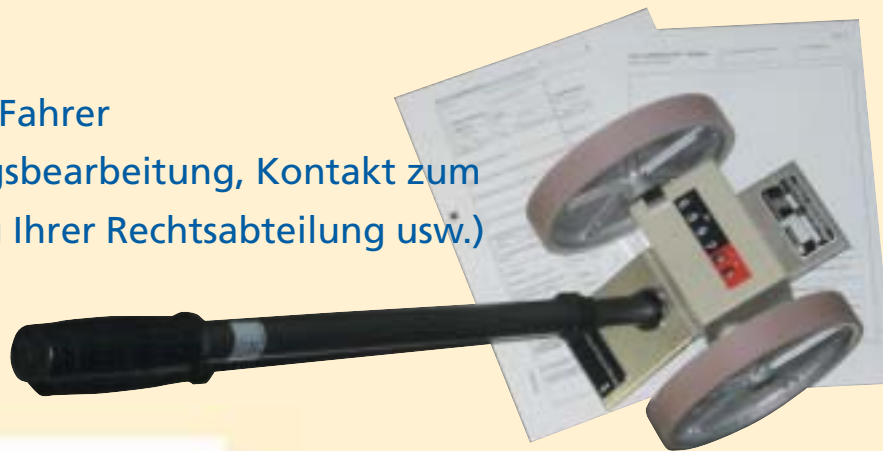
- termingerechte HU, AU, UVV-Prüfung sämtlicher Fahrzeuge Ihres Fuhrparks
- Tachometerprüfung einschließlich Tachometer-eichung



Unfallsachbearbeitung



- Unfallaufnahme vor Ort
 - fachliche Begleitung der Fahrer
 - Schriftverkehr (Rechnungsbearbeitung, Kontakt zum Unfallgegner, Kontakt zu Ihrer Rechtsabteilung usw.)
 - Auswertungen



Fahrerschulungen

- Abnahme zum Führen von Dienstfahrzeugen
- Staplerschein
- fahrzeugbezogene Abnahmen von Werksprüfungen
- Nachschulung auffällig gewordener Kraftfahrer
- Einweisung in kraftstoffsparende Fahrweise
- Führerscheinkontrolle

Der Fahrerlaubnis ist gültig für die mit Fahrzeugkategorie bezeichneten Fahrzeuge			
1	Kein Führerschein	1	Fahrerlaubnis zum Führen von Lastkraftwagen
2	Flur- und Innenraumfahrzeuge	8	Fahrerlaubnis zum Führen von Kraftfahrzeugen mit einem zulässigen Gesamtgewicht von über 3,5 t
3	Fahrerlaubnis zum Führen von Kraftfahrzeugen mit einem zulässigen Gesamtgewicht von über 3,5 t	9	Traktoren
4	Fahrerlaubnis zum Führen von Kraftfahrzeugen mit einem zulässigen Gesamtgewicht von über 3,5 t	10	Fahrerlaubnis zum Führen von Kraftfahrzeugen mit einem zulässigen Gesamtgewicht von über 3,5 t
5	Fahrerlaubnis zum Führen von Kraftfahrzeugen mit einem zulässigen Gesamtgewicht von über 3,5 t	11	Fahrerlaubnis zum Führen von Kraftfahrzeugen mit einem zulässigen Gesamtgewicht von über 3,5 t
6	Fahrerlaubnis zum Führen von Kraftfahrzeugen mit einem zulässigen Gesamtgewicht von über 3,5 t	12	Fahrerlaubnis zum Führen von Kraftfahrzeugen mit einem zulässigen Gesamtgewicht von über 3,5 t



Sonstige Leistungen

- Rechnungsprüfung
- Mietwagenservice
- Gebrauchtfahrzeugvermarktung
- Reifen- und Glasservice



Kontakt

Ihr Ansprechpartner:

Dipl.-Ing.

Burkhard Schimmelschulze

Leiter der Technischen Abteilung

Tel.: 0211-830 99 275

Fax: 0211-830 99 520

E-Mail:

bschimmelschulze@awista.de



AWISTA
Gesellschaft für Abfallwirtschaft
und Stadtreinigung mbH

Höherweg 222
40233 Düsseldorf